

ERHVERVSLINJEN

FAGLIGHED, FÆLLESSKAB OG FREMTID





Hvad er Erhvervslinjen?

Erhvervslinjen er en klasse målrettet unge fra 8.-10. årgang, som vil profitere af et skoletilbud, der har sin hovedvægt på praksisfaglig tilgang til undervisning, og hvor der udover undervisning i dansk, engelsk og matematik indgår undervisning på værksteder, socialfag samt udvidet erhvervspraktik 1-2 dage om ugen.

Vi har fokus på:

- struktur og trygge rammer
- færre elever i klassen
- gode relationer
- personlig og social udvikling
- individuel vejledning og afsøgning ift. næste skridt efter 9. eller 10. klasse.

Erhvervslinjen imødekommer elevernes behov og skaber gode betingelser for, at eleverne får positive erfaringer med skolen, får arbejdet med personlige og sociale kompetencer og får indsigt i forskellige erhvervsuddannelser og muligheder i arbejdslivet.

MÅLGRUPPEN

ELEVER I ERHVERVSLINJEN SKAL VÆRE MOTIVERET FOR:

- **AT BLIVE PARAT TIL ANDRE UDDANNELSESAKTIVITETER END GYMNASIALE UDDANNELSER – SÅSOM ERHVERVSUDDANNELSE, 10. KL. ELLER VARIGT JOB**
- **AT MØDE STABILT I SKOLEN OG PRAKTIKKEN**
- **AT ARBEJDE AKTIVT MED EGEN PERSONLIG OG SOCIAL UDVIKLING**
- **AT LØFTE SIG FAGLIGT I DANSK, MATEMATIK OG ENGELSK.**
- **AT TAGES ANSVAR FOR SIG SELV OG FOR FÆLLESSKABET**

HVERDAGEN

PÅ ERHVERVSLINJEN VIL DU OPLEVE EN ANDERLEDES SKOLEDAG. VI HAR UNDERVISNING I DANSK, ENGELSK OG MATEMATIK. UDOVER DE TRADITIONELLE FAG HAR VI SOCIALFAG OG VÆRKSTEDSFAG. I PAUSERNE HAR DU MULIGHED FOR AT SPILLE BORDTENNIS, BORDFODBOLD, PLAYSTATION ELLER BARE SLAPPE AF I VORES HYGGE UMGIVELSE. VI ARRANGERER OGSÅ TURE UD AF HUSET, HVOR VI BESØGER VIRKSSOMHEDER, KULTURSTEDER, NATUREN MM. HER KØRER VI ENTEN I VORES BUS ELLER GÅR.

T
J
E
K
K

I
N
D

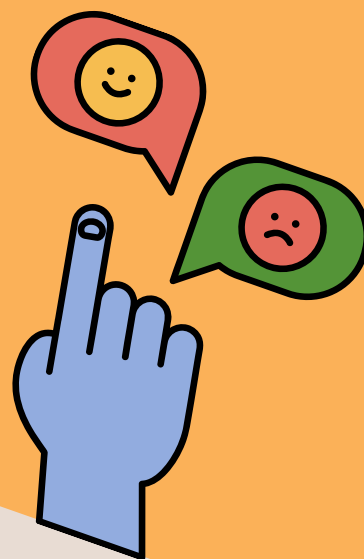
T
J
E
K
K

U
D

HVER MORGEN STARTER VI DAGEN MED AT **TJEKKE-IND** I FÆLLESSKABET/KLASSEN. VI ORIENTERER ELEVERNE OM PRAKTISK INFO OG GENNEMGÅR DAGEN SAMMEN. VI PRIORITERER, AT ELEVERNE SKAL VIDE OG FØLE, AT HVER DAG ER EN NY DAG.

SKOLEDAGEN SLUTTER VI AF MED AT **TJEKKE-UD**, HVOR VI BL.A. TALER OM DAGEN- HVAD ER GÅET GODT, HVAD HAR VÆRET SVÆRT, PRAKTIKEN MM.

VI GENNEMGÅR OGSÅ MORGENDAGENS PROGRAM. DET ER VIGTIGT, AT ELEVERNE AFSLUTTER DAGEN MED RO I MAVEN OG FORTSAT HAR MOTIVATION TIL EN NY SKOLEDAG.



I **socialfag** arbejder vi med elevernes sociale og personlige kompetencer. Vi bruger værktøjer og metoder fra MiLife, teambuildingsøvelser, virksomhedsbesøg, samfunds- og kulturforståelse mm. Vi bliver sammen klogere på os selv, hinanden og vores egen rolle i fællesskabet.

S
O
C
I
A
L
E
F
A
G



V
Æ
R
K
S
T
E
D

I **VÆRKSTEDERNE** FÅR ELEVERNE MULIGHED FOR EN MERE PRAKTISKORIENTERET UNDERVISNING. UNDERVISNINGEN KAN FAGLIGT KOBLES PÅ DE ANDRE FAG PÅ SKEMAET, VÆRE PRODUKTORIENTERET OG BYGGE BRO MELLEM ELEVENS PRAKTIKSTED OG FAGENE.



Ungdommens Uddannelsesvejledning

Medarbejderne omkring Erhvervslinjen arbejder tæt sammen med UUO, der kan hjælpe eleven og elevens familie med at blive klogere på de uddannelsesmuligheder, der findes. Dette gøres bl.a. gennem praktikforløb af kortere og længere varighed, hvor eleven får mulighed til at prøve kræfter med arbejdet på forskellige arbejdspladser.

Ordblinde

Erhvervslinjen er ordblindevenlig. Det vil sige, at alle materialer, der udleveres til eleverne, er OCR-behandlet og at de voksne omkring eleven bruger hjælpe midler i form af AppWriter og andre læse- og skrivestrategier i deres daglige undervisning.

Arbejdstøj og sikkerhedssko

Erhvervslinjen sørger for arbejdstøj og -sko/sikkerhedssko til eleverne under deres skoleforløb og praktikforløb. Det er hjemmets ansvar at sørge for at tøjet bliver vasket.

Forsikring

UngNordfyn og UUO sørger for forsikringsdækning ifm. erhvervspraktik og eventuelle forløb på erhvervsuddannelserne.

KONTAKT

ERHVERVSLINJEN, HELTIDSUNDERVISNING NORDFYNS UNGDOMSSKOLE HØJAGERVEJ 25, 5471 SØNDERSØ



Jan Pedersen/Underviser/koordinator

Telefon: 21806092

Mail: japede@nordfynskommune.dk



Rikke Kæhlershøj/Underviser/koordinator

Telefon: 20336626

Mail: rkaehl@nordfynskommune.dk



Maryam F. Larsen/Afdelingsleder

Telefon: 21960578

Mail: maryla@nordfynskommune.dk