

# ERHVERVSLINJEN

FAGLIGHED, FÆLLESSKAB OG FREMTID





## Hvad er Erhvervslinjen?

Erhvervslinjen er en klasse målrettet unge fra 8.-10. årgang, som vil profitere af et skoletilbud, der har sin hovedvægt på praksisfaglig tilgang til undervisning, og hvor der udover undervisning i dansk, engelsk og matematik indgår undervisning på værksteder, socialfag samt udvidet erhvervspraktik 1-2 dage om ugen.

Vi har fokus på:

- struktur og trygge rammer
- færre elever i klasse
- gode relationer
- personlig og social udvikling
- individuel vejledning og afsøgning ift. næste skridt efter 9. eller 10. klasse.

Erhvervslinjen imødekommer elevernes behov og skaber gode betingelser for, at eleverne får positive erfaringer med skolen, får arbejdet med personlige og sociale kompetencer og får indsigt i forskellige erhvervsuddannelser og muligheder i arbejdslivet.

## Målgruppen:

Elever i Erhvervslinjen skal være motiveret for:

- at blive parat til andre uddannelsesaktiviteter end gymnasiale uddannelser – såsom erhvervsuddannelse, 10. kl. eller job
- at møde stabilt i skolen og praktikken
- at arbejde aktivt med egen personlig og social udvikling
- at løfte sig fagligt i dansk, matematik og engelsk.
- at tage ansvar for sig selv og for fællesskabet

## **Ungdommens Uddannelsesvejledning**

Personalet omkring Erhvervslinjen arbejder tæt sammen med UUU, der kan hjælpe eleven og elevens familie med at blive klogere på de uddannelsesmuligheder, der findes. Dette gøres bl.a. gennem praktikforløb af kortere og længere varighed, hvor eleven får mulighed til at prøve kræfter med arbejdet på forskellige arbejdspladser.

## **Ordblinde**

Erhvervslinjen er ordblindevenlig. Det vil sige, at alle materialer, der udleveres til eleverne, er OCR-behandlet og at de voksne omkring eleven bruger hjælpe midler i form af AppWriter og andre læse- og skrivestrategier i deres daglige undervisning.

## **Arbejdstøj og sikkerhedssko**

Erhvervslinjen sørger for arbejdstøj og -sko/sikkerhedssko til eleverne under deres skoleforløb og praktikforløb. Det er hjemmets ansvar at sørge for at tøjet bliver vasket.

## **Forsikring**

UngNordfyn og UUU sørger for forsikringsdækning ifm. erhvervspraktik og eventuelle forløb på erhvervsuddannelserne.

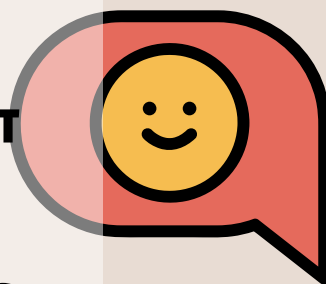
TID	MANDAG	TIRSDAG
08.30 - 08.45	TJEK IND	TJEK IND
08.45 - 09.30	DANSK	MATEMATIK
09.30 - 10.15	DANSK	MATEMATIK
PAUSE		
10.45 - 11.30	SOCIALFAG	DANSK
11.30 - 12.15	SOCIALFAG	DANSK
PAUSE		
12.45 - 13.30	VÆRKSTED	VÆRKSTED
13.30 - 14.15	VÆRKSTED	VÆRKSTED
14.15 - 14.30	TJEK UD	TJEK UD

**SKEMAET KAN ÆNDRE SIG FRA UGE TIL UGE IFT. PRAKTIK, PROJEKTER, HOLDDDELING, MM.**

	ONSDAG	TORSDAG	FREDAG
	PRAKTIKDAG	TJEK IND	TJEK IND
		KØKKEN	ENGELSK
		KØKKEN	ENGELSK
		KØKKEN	MATEMATIK
		KØKKEN	SOCIALFAG
		KØKKEN	VÆRKSTED
		KØKKEN	VÆRKSTED
		TJEK UD	TJEK UD

**T** HVER MORGEN STARTER VI DAGEN MED  
**J** AT **TJEKKE-IND** I FÆLLESSKABET /  
**E** KLASSEN OG DEN KOMMENDE DAG. VI  
**K** ORIENTERER ELEVERNE OM PRAKTISK  
INFO OG GENNEMGÅR DAGEN SAMMEN.  
VI PRIORITERER, AT ELEVERNE SKAL  
**I** VIDE OG FØLE, AT HVER DAG ER EN NY  
**N** DAG OG I GÅR DAGENS UDFORDRINGER  
**D** IKKE FORTSAT HÆNGER OS OVER  
HOVEDET.

**T** HVER EFTERMIDDAG SLUTTER VI DAGEN  
MED AT **TJEKKE-UD**, HVOR VI BL.A.  
**J** TALER OM DAGEN- HVAD ER GÅET  
**E** GODT, HVAD HAR VÆRET SVÆRT,  
**K** PRAKTIKKEN MM. VI GENNEMGÅR  
OGSÅ MORGENDAGENS PROGRAM. DET  
ER VIGTIGT, AT ELEVERNE AFSLUTTER  
**U** DAGEN MED RO I MAVEN OG FORTSAT  
**D** HAR MOTIVATION TIL EN NY SKOLEDAG.



I **socialfag** arbejder vi med elevernes sociale og personlige kompetencer. Vi bruger værktøjer og metoder fra MiLife, teambuildingsøvelser, virksomhedsbesøg, samfunds- og kulturforståelse mm. Vi bliver sammen klogere på os selv, hinanden og vores egen rolle i fællesskabet.

S  
O  
C  
I  
A  
L  
E  
F  
A  
G



V  
Æ  
R  
K  
S  
T  
E  
D

I **VÆRKSTEDERNE** FÅR ELEVERNE MULIGHED FOR EN MERE PRAKTISKORIENTERET UNDERVISNING. UNDERVISNINGEN KAN FAGLIGT KOBLES PÅ DE ANDRE FAG PÅ SKEMAET, VÆRE PRODUKTORIENTERET OG BYGGE BRO MELLEM ELEVENS PRAKTIKSTED OG FAGENE.





## KONTAKT

Erhvervslinjen, Nordfyns Ungdomsskole  
Højagervej 25, 5471 Søndersø



**Jan Pedersen/Underviser/koordinator**

Telefon: 21806092

Mail: [japede@nordfynskommune.dk](mailto:japede@nordfynskommune.dk)



**Maryam F. Larsen/Underviser/koordinator**

Telefon: 21960578

Mail: [maryla@nordfynskommune.dk](mailto:maryla@nordfynskommune.dk)



**Hanne Christoffersen/Pædagog**

Telefon: 23245672

Mail: [hchris@nordfynskommune.dk](mailto:hchris@nordfynskommune.dk)